

KADEX INŻYNIERIA SP. Z O. O.
ul. Santocka 7a, 60-431 Poznań
tel. (61) 306 79 01
biuro@kadex.poznan.pl
NIP 781-185-79-91; REGON 301607924

.....
/pieczętka nagłówkowa wykonawcy/

Poznań, 14.05.2024

Właściciele działek nr 391/1, 391/2 ob. Krążkowy

ZAWIADOMIENIE

o czynnościach ustalenia przebiegu granic działek ewidencyjnych

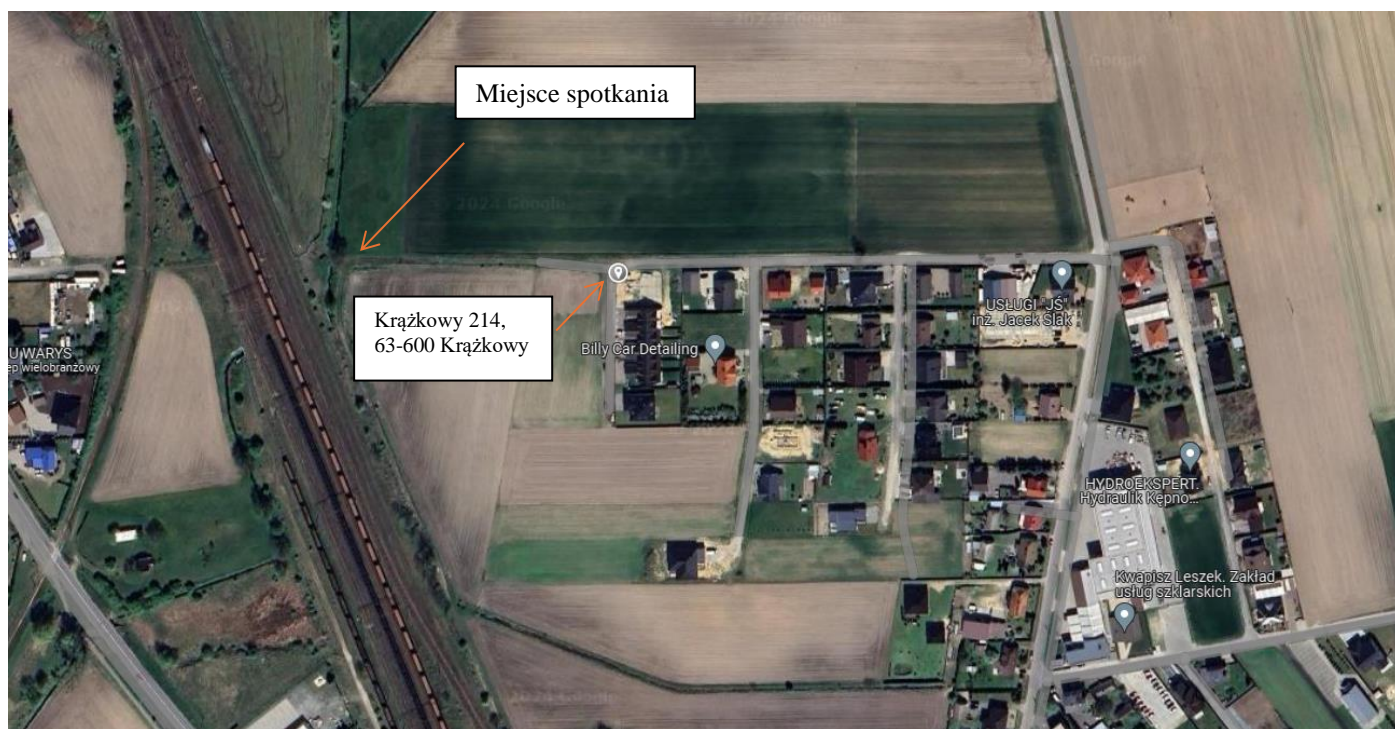
Na podstawie art. 32 ustawy z dnia 17 maja 1989 r. Prawo geodezyjne i kartograficzne (Dz.U. 2023 poz. 1752) oraz z §32 Rozporządzenia Ministra Rozwoju Regionalnego i Budownictwa z dnia 29.03.2001r, w sprawie ewidencji gruntów i budynków (Dz. U z 2024 r. poz. 219) i zgłoszeniem pracy w PODGiK w Kępnie pod nr ODGK.6640.583.2023 zawiadamiam, że

20.06.2024 r. godz. 14.00

/dokładna data: dzień-miesiąc-rok, godzina/

Na końcu drogi w pobliżu nieruchomości Krążkowy 214, 63-600 Krążkowy (300803_5.0005.395/41)

/miejsce rozpoczęcia czynności/



zostaną przeprowadzone czynności w celu ustalenia przebiegu działek/działki* ewidencyjnych/~~ewidencyjne~~* oznaczonych/~~oznaczone~~* zgodnie operatem ewidencyjnym prowadzonym przez Starostę Powiatowego numerami/~~numerem~~*:

- 300803_5.0005.522/1
- 300803_5.0005.455/4
- 300803_5.0005.453/1
- 300803_5.0005.444
- 300803_5.0005.431/3
- 300803_5.0005.399
- 300803_5.0005.398
- 300803_5.0005.391/2
- 300803_5.0005.391/1

- 300803_5.0005.390/2
- 300803_5.0005.384/4
- 300803_5.0005.384/2

położonych/położonej* w obrębie Krążkowy, gmina Kępno.

Pouczenie

Zgodnie z art. 32 ustawy z dnia 17 maja 1989 r. Prawo geodezyjne i kartograficzne (Dz.U. 2023 poz. 1752):

- nieusprawiedliwione niewzięcie udziału w czynnościach geodety nie będzie stanowił przeszkody do ich przeprowadzenia,
- w przypadku usprawiedliwionego niestawiennictwa strony, geodeta wstrzymuje czynności do czasu ustania przeszkody lub wyznaczenia pełnomocnika - nie dłużej jednak niż na okres jednego miesiąca.

Zgodnie z §32 rozporządzenia z dnia 29 marca 2001 r. w sprawie ewidencji gruntów i budynków (Dz. U z 2024 r. poz. 219):

- w celu umożliwienia ustalenia tożsamości osoby deklarującej swój udział w czynnościach ustalenia granic osoba ta powinna posiadać dokument umożliwiający na jej identyfikację,
- udział w czynnościach związanych z ustaleniem przebiegu granic leży w interesie podmiotu, a nieusprawiedliwione niestawiennictwo stron nie będzie stanowił przeszkody do ich przeprowadzenia.

mgr inż. Łukasz Filipowski
uprawnienia zawodowe GGK 19030
(zakres 1, 2, 4)

.....
/podpis, imienna pieczęć z numerem uprawnień/